

**ドン・キホーテ****ドン・キホーテ HLDGS**株式会社ドン・キホーテ
2014年12月4日

2014年12月12日（金）
『ドン・キホーテ多摩瑞穂店』オープン！
～売場面積2倍以上の新生瑞穂店誕生～

株式会社ドン・キホーテ（本社：東京都目黒区、代表取締役社長：大原孝治）は、「ドン・キホーテ多摩瑞穂店（東京都西多摩郡瑞穂町）」を2014年12月12日（金）にオープンします。

永らくご愛顧いただきました「ドン・キホーテ瑞穂店」を移転し、新装開店となる同店は、売場面積が2倍以上の約1,000坪となり、買い回りしやすいレイアウトを施すなど、ファミリーやシニア層まで幅広い年齢層のお客さまにご満足いただける店舗を目指しています。

日用消耗品・食品などの生活必需品のほか、化粧品・ブランド品・パーティグッズなどのドン・キホーテならではの感性豊かな商品も豊富に取り揃え、カー用品にも力を入れ、エリア随一のラインナップをご用意しています。衣料品・服飾雑貨は人気ブランドや多彩なアイテムを取り揃え、トレンドを意識した空間で、お客さまに「選べる楽しさ」、「発見」、「流行」を発信します。

また、同店ではドン・キホーテグループが提案する新スタイルのワーク&カジュアルウェアのインショップ『情熱職人』を展開します。全国3店舗目となる『情熱職人』は、“カッコいい職人さん”のためのコーディネート提案するワーク&カジュアルウェアショップです。「作業のしやすさ・耐久性」を追求しながらも、「デザイン性・低価格」にこだわり、デイリーに着用いただけるお洒落でカジュアルなコーディネート提案します。

ドン・キホーテ多摩瑞穂店は地域最安値を目指すとともに、お客さまにお買い物の『ワクワク・ドキドキ』を提供する店舗空間の創造に努めてまいります。

■店舗概要

名 称：「ドン・キホーテ多摩瑞穂店」

営 業 時 間：午前9時～翌午前5時

所 在 地：東京都西多摩郡瑞穂町むさし野 3-11-3

交 通：公共機関/JR 八高線 東福生駅および箱根崎駅より徒歩 20 分
車/圏央道 青梅 IC より国道 16 号線で 10 分

開 店 日：2014年12月12日（金）午前9時

売 場 面 積：3,154 m²

建 物 構 造：鉄筋コンクリート造地上4階階建て 搭屋1階

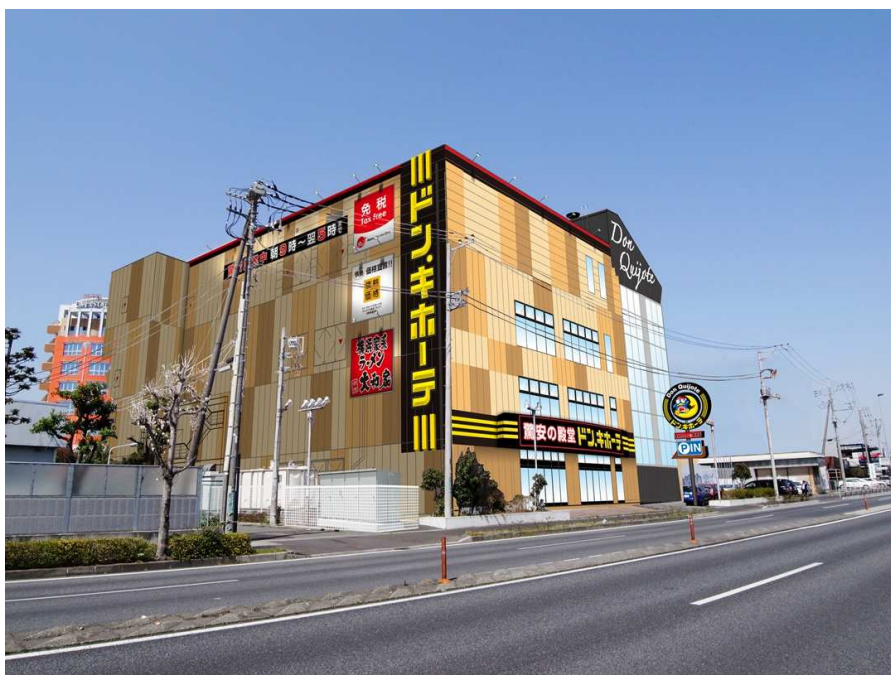
商 品 構 成：食品、酒、日用消耗品、家庭雑貨品、化粧品、家電製品、衣料品、ペット用品、他

駐 車 台 数：144 台

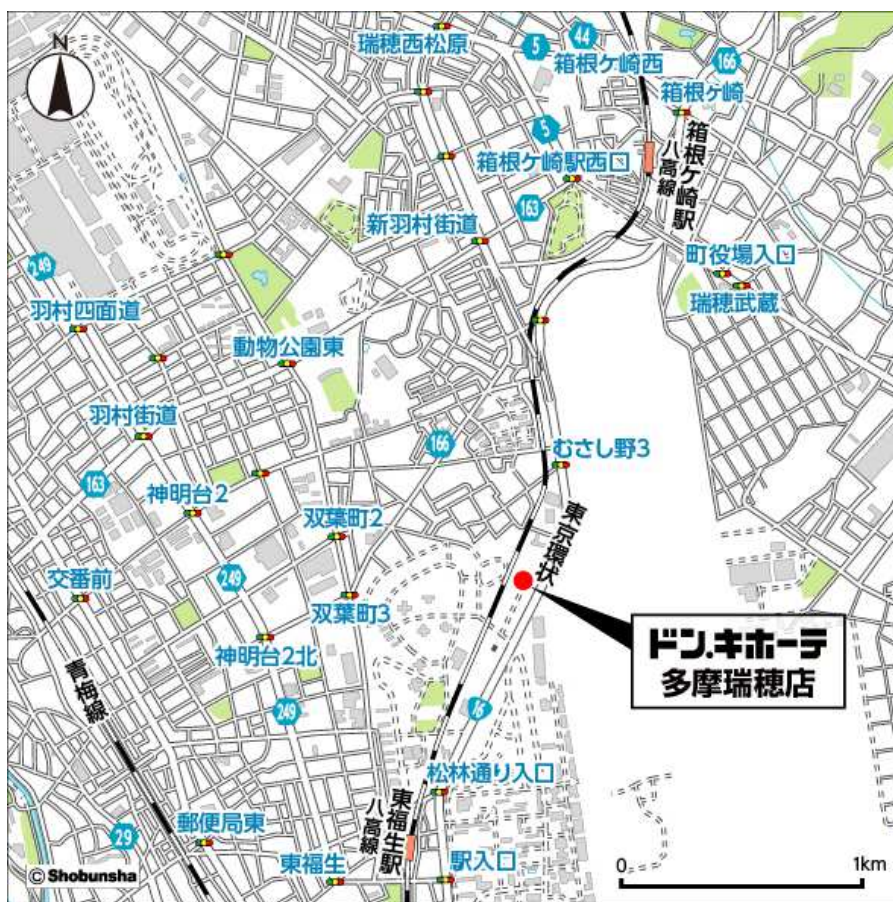
駐 輪 台 数：90 台

ドン・キホーテグループ

「ドン・キホーテ多摩瑞穂店」外観イメージ



「ドン・キホーテ多摩瑞穂店」周辺地図



■一般の方のお問合せ先

株式会社ドン・キホーテ
 当社HP <http://www.donki.com> の「ご意見・お問い合わせ」フォームをご利用ください。

■報道関係の方からの問合せ先

ドンキホーテホールディングス 広報室
 【電話】03-5725-7666
 【E-mail】pr@donki.co.jp